

## ¿Por qué PrintFactory?

**Mejor impresión, mayores beneficios.**

PrintFactory es un software de flujo de trabajo para impresoras de gran formato. Viene con un conjunto de herramientas que trabajan mucho más y de forma más inteligente que la media, RIP estándar enviado con las impresoras de gran formato actuales.

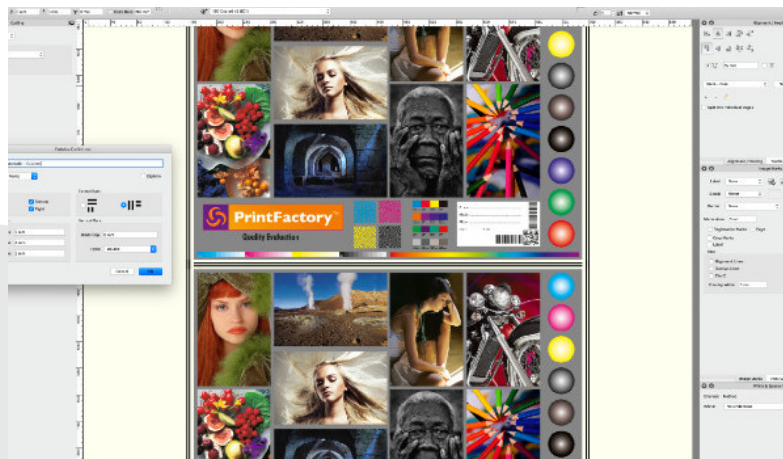
## PrintFactory Editor

Diseñado específicamente para la producción de impresiones de gran formato, Editor combina todas las herramientas que el departamento de preimpresión necesita para previsualizar, corregir y editar los archivos de los clientes. Con una interfaz de usuario similar a la del producto Adobe Illustrator y una serie de herramientas de edición de “1Click”, es muy fácil de aprender e implementar.

Las imágenes y los trazos problemáticos pueden corregirse antes de aplicar los contornos de corte, el mapeo de colores planos, los canales avanzados de blanco o de tinta especial así como realizar cambios en la gestión del color.

Gracias a las herramientas de panelado y acabado que producen rápidamente marcas de sangrías, pliegues y hendiduras, Editor reduce drásticamente las tareas manuales de preimpresión, lo que permite a los usuarios producir más trabajo en menor tiempo.

Los clientes de [PrintFactory Production](#) reciben un número ilimitado de licencias simultáneas de la aplicación Editor ¡GRATIS!



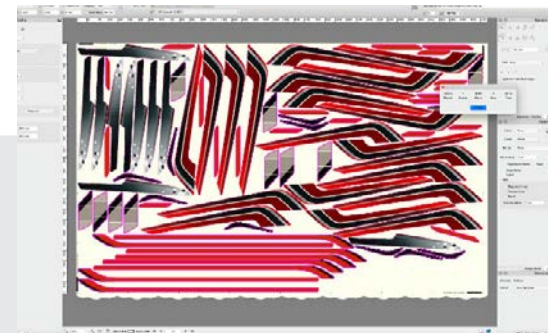
## PrintFactory Layout

Esta herramienta de imposición gráfica WYSIWYG es fácil de usar y ofrece a nuestros usuarios toda la funcionalidad necesaria para producir material gráfico de gran formato listo para imprimir sin tener que utilizar software de terceros.

Layout envía los trabajos anidados al RIP de forma remota desde la propia estación de trabajo del usuario para que no tenga que levantarse y caminar hasta el RIP. Sólo tiene que elegir una impresora o combinación de impresora y cortadora para su trabajo, y Layout se encarga del resto, ajustando el ancho del material seleccionado, los contornos de corte, TrueShape o el anidado estándar.

Las funciones de diseño incluyen:

- Escala, Recorte, Rotación, Replicación, Paso y Repetición y Anidado Avanzado.
- True Shape Nesting (tipo rompecabeza), Contornos de Corte basados en la página, todas las marcas de corte, marcas de registro y marcas de recorte, Pliegues y Sangrías, Colocación de Hendiduras, Generación de Tintas Blanca, Etiquetas, Marcas de Panelado, Plantillas de Diseño Avanzadas y mucho más.
- Los clientes de [PrintFactory Production](#) reciben un número ilimitado de licencias simultáneas de la aplicación Layout ¡GRATIS!





## PrintFactory RIP

En los entornos de impresión de gran formato de hoy en día, el tiempo lo es todo; nosotros mismos lo sabemos porque solíamos ser impresores. Llevamos más de 25 años desarrollando nuestro PDF RIP dispositivo de impresión y lo hemos diseñado expresamente para la impresión digital de gran formato.

El RIP de PrintFactory no sólo es significativamente más rápido que nuestra competencia, produciendo hasta 4 trabajos simultáneos por impresora, sino que también se conecta a más de 2300 dispositivos.

Nuestros usuarios pueden instalar tantas aplicaciones RIP como deseen en sistemas Mac, Windows o Linux sin incurrir en costos adicionales.

Y sea porque sea un impresor de medio, gran, o “super gran” formato, no hay ningún tipo de producción que PrintFactory RIP no pueda operar.

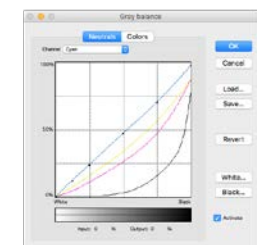
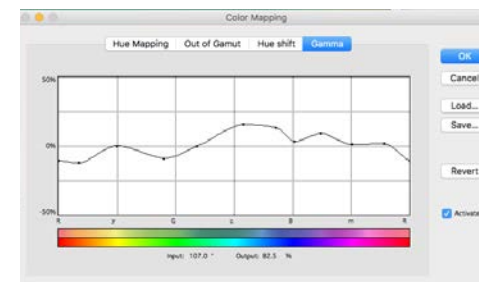
## Perfiles de color VISU™ Device Link

Incluido con PrintFactory Calibrator, este motor de color probado en la industria es incomparable en su precisión y proporciona el más alto nivel de gestión del color “nivel proofing, (prueba de color)”. Los perfiles VISU™ de PrintFactory están hechos con la tolerancia Delta-e más estricta disponible en la impresión de gran formato de hoy en día.

Perfectos colores grises y neutros, además de la interpretación más amplia y limpia de colores Pantone/Spot, garantizan que sus clientes siempre estarán satisfechos y que los desperdicios relacionados con el color se reduzcan a “casi cero”.

La recalibración de la impresora incorporada permite a nuestros usuarios hacer que las impresoras del mismo tipo coincidan visualmente y también reimprimir archivos impresos días, semanas o incluso meses más tarde... sin diferencias visuales.

Con VISU™ cualquiera puede tener un color de alta calidad, sin costos extra.





## Ahorro de Tinta

Gracias a VISU™, todos nuestros perfiles incluyen nuestro EcoSave™ algoritmos de ahorro de tinta incorporado y de forma gratuita. Los perfiles EcoSave™ ahorran en promedio alrededor del 20% de los costos de tinta digital de cualquier cliente; lo que hace que esta característica sea neutra en cuanto a ahorro de dinero y cubriendo por sí sola los costos del flujo de trabajo de [PrintFactory](#).

Los perfiles que reducen el consumo de tinta no sólo reducen la cantidad de tinta que se tiene que comprar, sino que también tiene otras ventajas. Menos tinta significa menos problemas de compatibilidad con el sustrato, menos desgaste de los cabezales de impresión, tiempo de inactividad de la impresora y costo de mantenimiento.

Y eso sin contar el ahorro de tiempo y de gastos que le proporcionan nuestros módulos, la impresión con colores correctos la primera vez y las reducciones de las licencias de Adobe CC que usted tendrá que pagar.



## Automatización

Tanto si se trata de una pequeña, mediana o gran empresa de impresión, nadie quiere seguir haciendo lo mismo una y otra vez. Siempre que sea posible, las tareas repetitivas deben gestionarse de forma automática, aunque solo sea para aliviar el aburrimiento.

[PrintFactory Production](#) incluye herramientas HotFolder que se encargan automáticamente de tareas como la generación de blancos, la creación de teselados, el escalado, las sangrías, los pliegues y la colocación de hendiduras, por lo tanto, trabajos habituales pueden producirse fácilmente mediante flujos de trabajo tipo arrastrar y soltar.

[PrintFactory Connect](#) y [PrintFactory Automation](#) ofrecen la automatización del flujo de trabajo a través de la conectividad XML o API. En estos casos, el flujo de trabajo de [PrintFactory](#) está conectado directamente con el Front End Web2Print, MIS o sistemas de comercio electrónico (E-Commerce) para una integración perfecta y la máxima productividad del flujo de trabajo.

## Cloud Engine

Nuestras aplicaciones conectadas trabajan juntas sin problemas en su red de área local y también en la [PrintFactory Cloud](#).

[PrintFactory Cloud](#) realiza automáticamente una copia de seguridad de la instalación de cada RIP/ estación de trabajo, incluyendo todos los perfiles y archivos personalizados, tablas de manchas, plantillas, etc., para asegurarse de que nunca más se pierda un material de producción.

También hay un enlace de producción en directo que muestra todos los archivos que se están procesando y la impresora que incluye todos los metadatos relativos a cada trabajo: vista previa de imagen RIP y el tiempo de impresión, el coste por copia de la tinta y los medios de comunicación y el consumo general.

El panel de control de la impresora muestra el estado de todos los dispositivos de su red, el uso y los niveles de tinta; incluso puede reimprimir archivos utilizando esta herramienta del navegador Web desde cualquier lugar.

Para los clientes que utilizan [PrintFactory Connect y Automation](#), los datos recogidos en PrintFactory Cloud pueden ser cotejados y utilizados para el seguimiento de trabajos y el cálculo de costes en los sistemas MIS/Web2Printi y E-Commerce.



## Licencias conectadas

[PrintFactory](#) tiene su licencia software conectada a los servidores en la Nube, permitiendo la actualización instantánea de los controladores de impresión y el despliegue de nuestras aplicaciones de escritorio. Diseñadas para funcionar en entornos MAC, Windows y Linux, todas las aplicaciones son realmente independientes del hardware y pueden funcionar en entornos multiplataforma.

[PrintFactory](#) puede adquirirse directamente con una sola compra o mediante pagos regulares con uno de nuestros planes de Servicio por Software (SaaS) – así que usted puede decidir lo que mejor se adapta a su modo de negocio.

Para obtener más información sobre el conjunto de herramientas de software de [PrintFactory](#) y sobre cómo ahorrar tinta y medios, visite [printfactory.cloud](https://www.printfactory.cloud)